

FLEXTEC® 350X 多功能MIG鐸機

簡單、可靠、靈活

ANDE
www.ande.com.tw



Construction Model

Standard Model

PowerConnect® Model

不論在車間或是現場，Flextec 350X 都具有出色的性能。

配備 CrossLinc® 技術的 Flextec 350X 鐸機可以在數百英尺外進行控制，而不需要使用昂貴且不便的控制電纜。

此外，Flextec 350X 具備沙漠防護 [Desert Duty®] 及 IP23 防護等級，可承受惡劣的戶外條件，勝過其他同類型的鐸機。

在現場，Flextec 350X Construction 是鐸工最有效的武器，作為一台堅固的多功能鐸機，他可以維持高可靠度並提供比其他同類型變頻鐸機更多的功能。

在車間裡，Flextec 350X Standard 可以與所有廠內的42V鐸線送線機搭配，此外，它也兼容使用 Arlink® 的數位式鐸線送線機，能提供協同操作模式及記憶儲存功能，實現快速設定及無縫連接。

Flextec 350X PowerConnect 具備全電壓模式，輸入電源可以使用200V -600V 之間的任何輸入電壓，支援單相及三相的電源，50Hz和60Hz 兼用，並增加了脈衝MIG的功能。

鐸接模式»

SMAW, GTAW, GMAW, GMAW-P*, FCAW, CAC-A (gouging)

應用產業»

製造業、建築業、鋼構、造船、管道

輸出»



輸入»



產品編號»

K4271-1 Flextec 350X Construction
K4272-1 Flextec 350X Standard
K4273-1 Flextec 350X Power Connect
K4283-1 Flextec 350X Construction CE model
K4284-1 Flextec 350X Standard CE model



*只有K4273-1 PowerConnect model 具備脈衝和單相功能

安德貿易股份有限公司 電話：02-26007505 傳真：02-26007900

Publication E5.109 | Issue Date 01/20

© Lincoln Global Inc. All Rights Reserved All trademarks and registered trademarks are the property of their respective owners.

www.ande.com.tw

LINCOLN
ELECTRIC

特色

簡單

- 簡單易懂的操作介面
- CrossLinc 技術能自動的將配件與銲機配對，並且無需增加額外的遙控器或電纜^[1]，即可對電弧進行遠程控制。
- PowerConnect 技術可自動根據輸入電壓進行調整，無須人工額外的進行重新接線。^[2]

可靠

- 經實驗室測試，並於現場證明其堅固性及耐用性。
- 專為戶外及惡劣環境使用而設計。
- IP23 防護等級，能在室外天氣的環境條件下使用。
- 可在氣溫高達 55 °C (131 °F) 的沙漠環境下使用。
- 密封的電路板能阻隔灰塵和濕氣。

靈活

- 多功能銲機能滿足您所有的銲接需求。
- Flextec 針對採用纖維素銲條及低氫銲條的手工電銲，有進行參數最佳化。
- 採用GMAW 和 FCAW 銲接模式時，相容於 CrossLinc、42V 類比式 [Analog] 和數位式 [Digital] 銲線送線機。
- ArcLink 能提供協同脈衝模式 [Synergic Pulse Modes]，能減少飛濺、降低入熱量提高生產率並提高品質。^[3]
- 接觸引弧的 TIG[®] 銲接能減少高頻引弧時造成的汙染。

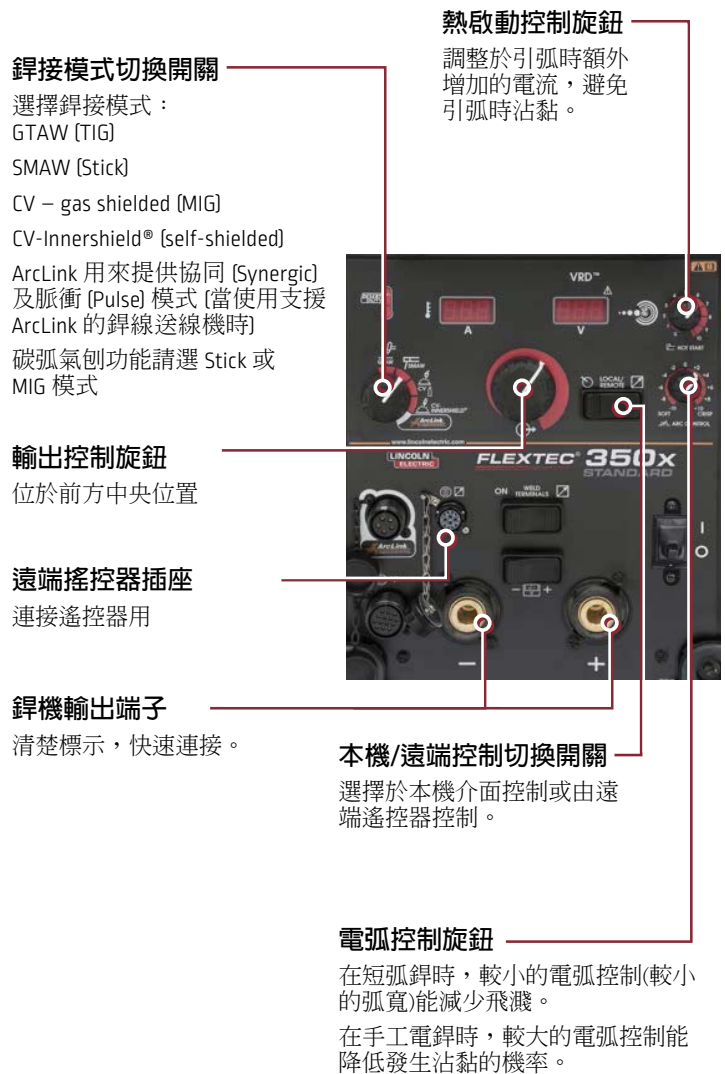
^[1] 需要支援 CrossLinc 技術的銲線送絲機或 CrossLinc 遙控器。

^[2] 需選用 K4273-1 PowerConnect 型 Flextec 銲機

^[3] 需選用 K4273-1 PowerConnect 型 Flextec 銲機和支援 ArcLink 的銲線送絲機，才能支援脈衝模式。

簡單

FLEXTEC多功能銲機操作簡單上手，提高生產效率及降低停機時間。使用者導向的控制設定方式，使銲接參數設定更容易。



可靠

FLEXTEC 可以在惡劣的環境條件下持續工作，在這樣具挑戰性的環境下工作，FLEXTEC 的零件都有妥善的保護，能提供極高的耐用度。

堅固的控制旋鈕及開關可以防止飛濺和熱焊線造成的損壞。



車用等級的 Molex® 接頭、大截面積的電線、可牢固連接的鎖定片、可防止汙染物進入的橡膠護套。



密封的電路板可以阻隔灰塵和濕氣，具備物理和環境的保護力。



堅固的合金手把
用來提起鐸機及提供防撞保護

輕量的粉體烤漆鋁殼
防鏽保護

減震橡膠腳
提供衝擊保護



智能風扇* 能自動調整運轉速度，保持內部元件冷卻。

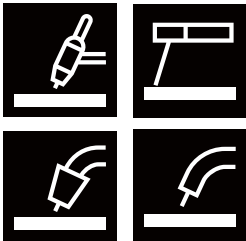
*只有PowerConnect 型鐸機配備智能風扇調整功能。

靈活

Flextec 就如同名字所表達的，就是一台靈活的多功能鐸機，具備各種鐸接模式，兼容於各種鐸線送線機的型號，Flextec 的產品線是由市面上最通用的鐸機所組成。

任何鐸接工藝

GTAW, SMAW, GMAW, GMAW-P, FCAW-S, FCAW-G, CAC



任何輸入電壓

200V

208V

220V

230V

380V

400V

415V

440V

460V

480V

575V

600V



Flextec 350X PowerConnect 型鐸機能在單相或三相：200-600V之間的輸入電源自動調節。這功能使這台機器能在世界各地使用，並且補償大的輸入電壓波動。



具備 TVT (True Voltage Technology) 技術的 CrossLinc – 藉由 CrossLinc 和 TVT 技術改善各方面的操作。



Safety 安全

- 藉由移除複雜的控制電纜來減少工作現場的混亂。
- 消除在工作現場不必要的移動。
- 不需要在工作現場拖曳沉重的控制電纜。



Quality 品質

- 完整的電弧輸出控制功能使鉚工可以為每次不同的鉚接輸入各自正確的設定。
- TVT 技術可以精準補償長距離電纜線的電壓下降。
- 消除助手或其他操作人員不小心調整機器的設定參數。



Productivity 生產效率

- 更少的電纜線連接可提高設置速度。
- 不需要助手或移動到鉚接電源處就可以調整機器的設定參數。
- 通過簡單的設定方式減少重做。

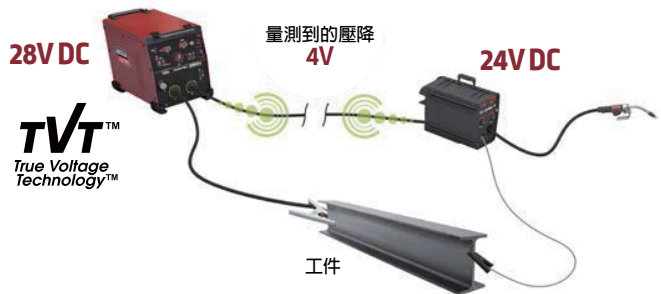
CrossLinc 允許在鉚工的位置調整電流及電壓，改善作業時的控制方式。

- 無須額外的控制電纜線 – 直接使用電鉚電纜線進行鉚接電源與鉚線送線機間的通訊。
 1. 在支援 CrossLinc 的鉚線送絲機上直接設定輸出電壓。
 2. 鉚線送線機傳送訊號給支援 CrossLinc 的鉚接電源。
 3. 鉚接電源的輸出電壓變更為鉚線送線機設定的電壓。

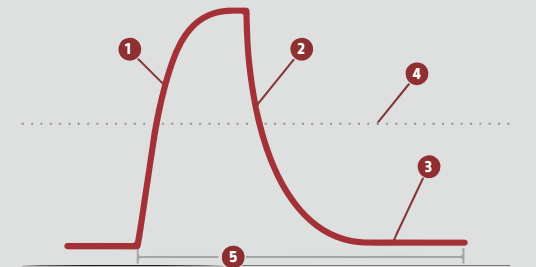


CrossLinc 也具備 TVT 技術，能補償整個鉚接電路的電壓下降。

- TVT 會測量壓降並且調整鉚接電源，以補償進行鉚接時，鉚接電源的鉚接設定電壓與鉚接實際電壓間的差值。
 1. 在鉚線送線機上設定所要使用的電壓。
 2. 進行試鉚。
 3. 系統將根據量測到的壓降，自動調整鉚接電源輸出以補償壓降。



PULSE 脈衝



1. 脈衝上升/峰值 2. 下降 3. 背景電流 4. 轉移電流 5. 脈波週期時間



脈衝噴射轉移 (Pulsed Spray Transfer) 是一種在電極和鉚道之間非接觸的轉移方法，這意味著電極絕不會碰到鉚道。這是藉由高速控制鉚機的電源輸出來實現這個功能。它被設計用來達到無飛濺的焊接模式，脈衝噴射轉移方法的熱量輸入比一般噴射轉移 (Spray Transfer) 或球狀轉移 (Globular Transfer) 方法的熱量輸入來的更低。

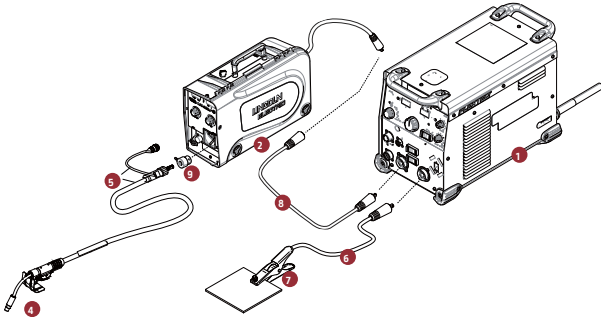
脈衝鉚機的優勢：

- 飛濺和煙霧抑制
- 熱量降低
- 提高生產效率
- 更好的控制

KEY SYSTEM CONFIGURATIONS 關鍵系統設置

項目現場設置

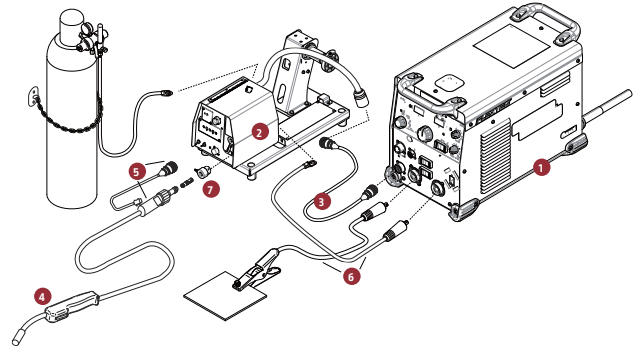
Flextec 350X Construction 型銲機專為在項目現場使用而設計，當使用 CrossLink 來與銲線送絲機配對後，您將可以直接於銲接位置透過銲線送絲機調整電弧輸出，而不需要額外的控制電纜線。



ITEM	DESC.	K#
1	銲接電源 Flextec 350X Standard 或 Construction (附 8ft. 電源線)	K4272-1/K4271-1
2	送線機 LN-25X	K4267-2
3	控制電纜線 None	#N/A
4	銲槍 K126 Pro, 15 ft, full assembly	K126-12
5	銲槍 連接套件 Tweco® #2 - #4 Gun back end for Magnum® PRO Guns	K466-10 【包含於銲槍】
6	工作電纜線 Tweco-Style male plug and 0.53 in. lug, 2/0, 350A, 60% duty cycle, 50 ft. (15.2 m)	K2484-2
7	工作夾 GC 500 工作夾	k910-2
8	銲接電纜線 Tweco-Style male plug and female receptacle, 2/0, 350A 60% duty cycle, 50 ft. (15.2 m)	K2485-2
9	銲槍連接 軸套 10-Series Tweco #2 - #4	K1500-2【包含於 銲線送線機】

廠房設置

靈活且多功能的 Flextec 350X Standard 型銲機隨時可以滿足您所有製造上的需求。



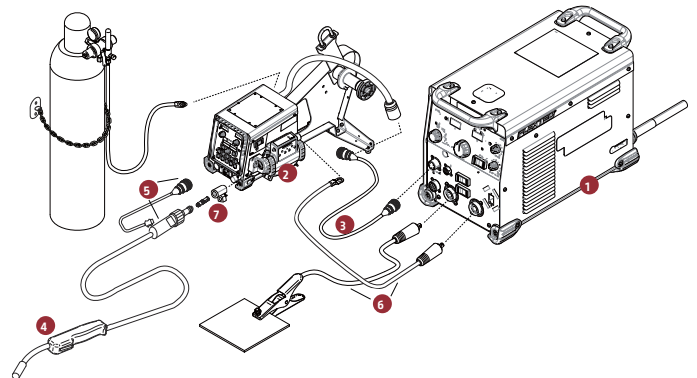
ITEM	DESC.	K#
1	銲接電源 Flextec 350X Standard (附 8ft. 電源線)	K4272-1
2	送線機 LF-72	K2327-7
3	控制電纜線 14-pin to 14-Pin 公對母延長線	K1797-xx 【10ft. 電纜線包含於 銲線送線機】
4	銲槍 Magnum PRO Curve 300, 15 ft Ready-pak®, Tweco #4	K2951-2-10-45
5	銲槍 連接套件 Tweco #2 - #4 Gun back end for Magnum PRO Guns	K466-10 【包含於銲槍】
6	工作電纜和 銲接電纜 Tweco to Lug w/Ground Clamp, 2/0, 15 ft work and 10 ft power 350A@60%.	K1803-2
7	銲槍連接 軸套 10-Series Tweco #2 - #4	K1500-2 【包含於銲線送線機】

脈衝模式設置

要釋放 Flextec 350X PowerConnect 型銲機的全部潛能，請連接支援 ArcLink 的銲線送絲機，它將能使提供您使用多種不同的協同脈衝模式。協同脈衝模式為您提供所有脈衝MIG銲接模式的優勢，並且無須額外的麻煩。

協同脈衝模式 (PowerConnect Model)

Wire Size	Wire Size			
	Steel	Stainless	Metalcore	Aluminum
0.035	○	○		○
0.040	○			
0.045	○	○	○	
3/64				○
0.052	○		○	
1/16			○	○



ITEM	DESC.	K#
1	銲接電源 Flextec 350X PowerConnect (附 8ft. 電源線)	K4273-1
2	送線機 PF-84 Single Bench HD	K3328-13
3	控制電纜線 5-pin ArcLink to 5-pin ArcLink 公對母 標準負載型延長線	K1543-xx 【8 ft. 電纜線包含於 銲線送線機】
4	銲槍 Magnum PRO Curve 300, 15 ft Ready-Pak, Tweco #4	K2951-2-10-45
5	銲槍連接套件 Tweco #2 - #4 Gun back end for Magnum PRO Guns	K466-10 【包含於銲槍】
6	工作電纜和 銲接電纜線 Tweco to Lug w/Ground Clamp, 2/0, 15 ft work and 10 ft power 350A@60%.	K1803-2
7	銲槍連接軸套 PF84 Series Tweco #2 - #4	K3345-1 【包含於銲線送線機】

FLEXTEC 350X Construction 控制面板 »

1. 電流顯示
2. 溫度 LED
3. 輸出控制旋鈕
4. 銲接模式切換開關
5. 遠端控制器插座
[12-pin Universal Connector]
6. 銲機輸出端子
[Tweco-style]
7. 電壓顯示
8. VRD™ (Voltage Reduction Device)
指示燈
9. CrossLinc 指示燈
10. 熱啟動控制旋鈕
11. 電弧控制旋鈕
12. 本地/遠端控制切換開關
13. 電源開關



FLEXTEC 350X Standard/PowerConnect 控制面板 »

1. 電流顯示
2. 溫度 LED
3. 輸出控制旋鈕
4. 銲接模式切換開關
5. 遠端控制器插座
[12-pin Universal Connector]
6. 5-pin ArcLink 銲線送線機插座
7. 14-pin 銲線送線機插座
8. 銲機輸出端子
[Tweco-style]
9. 電壓顯示
10. VRD (Voltage Reduction Device) 指示燈
11. CrossLinc 指示燈
12. 熱啟動控制旋鈕
13. 電弧控制旋鈕
14. 本地/遠端控制切換開關
15. 銲接終端開啟/遠端選擇開關
16. 電源開關
17. 銲線送線機極性選擇開關



WHAT'S INCLUDED

	Description	Product Number	銲接電源機型							
			Flextec 350X PowerConnect Tweco [K4273-1]			Flextec 350X Standard Tweco [K4272-1]			Flextec 350X Construction Tweco [K4271-1]	
套裝組合 Product No.	套裝組合 - 分別包裝		K4274-1	K4274-2	K4274-3	K3438-1	K3439-1			K4278-2
	套裝組合 - 組裝完成							K4540-1	K4540-2	
銲線 送線機 型號	LF-72 HD	K2327-7				•		•		
	LF-74 HD	K2426-5	•							
	Flex Feed 84 HD	K5000-2		•			•		•	
	LN-25X Tweco 無流量計	K4267-2								•
	Power Feed 84 HD, 附USB	K3328-13			•					
送線輪	.035/.045 solid dual groove 2-roll	KP1696-1				•		•		
	.045 Cored 2-roll	KP1697-045C								•
	.035/.045 solid dual groove 4-roll	KP1505-1	•	•	•				•	
	.045 Solid 4-roll	KP1505-045S					•			
配件	Magnum Pro Curve 300 15ft	K2951-2-10-45	•	•	•	•	•	•	•	•
	Tweco Cable Package - 10ft work with ground clamp, 10ft electrode	K1803-2	•	•	•	•	•	•	•	
	Harris Flowmeter Regulator and hose	3100211	•	•	•	•	•	•	•	
	Inverter Cart	K3059-4					•	•	•	

	Description	Product Number
額外的 FLEXTEC 機型	Flextec 350X PowerConnect (Twistmate)	K3443-1
	Flextec 350X Standard CE (Twistmate)	K4284-1
	Flextec 350X Construction (Tweco)	K4271-1
	Flextec 350X Construction CE (Twistmate)	K4283-1

*所有的 Flextec 350X 機型除了 CCC 機型 (K3586-1) 外，均包含 10-ft 輸入電源線

FLEXTEC 專用堆疊層架套裝組合



K3402-1 Flextec 350X Construction 4-Pack Rack

K3403-2 Flextec 350X Standard 4-Pack Rack



K4277-1 Flextec 350X Construction 6-Pack Rack

K4281-1 Flextec 350X Standard 6-Pack Rack

RECOMMENDED ACCESSORIES 推薦配件

通用選配



Multi-Process Switch 多模式切換模組
很容易的切換銲接模式和極性而不
需要在銲接電源處變更電纜線。
Order K3091-1



Flextec 350X CE Filter Kit 濾波套件
[80-575 Vac]
Order K4420-1



Weld Cable Package 銲接電纜包
2條 10ft. 長 2/0 的電纜線附 Tweco
插頭及端子，也包含 GC500 工作
夾
Order K1803-2



**Harris® Model 355 Flowmeter
Regulator and Hose**
包含 10 ft. [3.0 m] 軟管
Order: 3100221



**單氣體鋼瓶銲機送線機
移動小車**
需要 K4068-1 安裝支架以支援 LF
、Flex Feed 和 Power Feed 系列銲
線送線機；需要 K4424-1 鎖定腳
套件以支援 Flextec。
Order K3059-4



**雙氣體鋼瓶銲機送線機
移動小車**
需要 K4068-1 安裝支架以支援 LF
、Flex Feed 和 Power Feed 系列銲
線送線機；需要 K4424-1 鎖定腳
套件以支援 Flextec。
Order K3059-5



安裝支架
用來在 K3059-4 或 K3059-5 安裝
Flex Feed 或 Power Feed 系列銲線
送線機。
Order K4068-1



鎖定腳套件
用來將 Flextec 固定在 K3059-4 或
K3059-5 移動小車或多模式切換
模組或 Cool Arc® 55 冷卻水箱。
Order K4424-1



12-pin to 6-pin 轉接器
使 6-pin 遠端控制器 [K870, K963-3,
K857, K4217-1] 能使用 12-pin 通用接
頭 [Universal Connection]
Order K2909-1



LC-40
Tweco-Style Plug 公插頭
[male, 1/0 Thru 2/0]
Order K3416-70



LC-40
Tweco-Style Receptacle 母插頭
[female, 1/0 Thru 2/0]
Order K3417-70



LC-40HD
Tweco-Style Plug 公插頭
[male, 3/0 Thru 4/0]
Order K3416-90



LC-40HD
Tweco-Style Receptacle 母插頭
[female, 3/0 Thru 4/0]
Order K3417-90

手工電焊模式選配



CrossLinc Remote 遠端遙控器
在銲接位制調整電壓或電流用。
搭配支援 CrossLinc 的銲接電源。
詳情參閱文件 MC16-137
Order K4345-1



**遠端遙控器附 12-pin Universal
Connector**
允許遠端調整輸出。
Order K857-2 [25 ft.]
Order K857-3 [100 ft.]



**Wireless Foot Pedal with 6-pin
Amphenol® 無線腳踏開關**
允許遠端調整輸出。
Order K4217-1



**Foot Amptrol with 12-pin Amphenol
Connector [25 ft] 腳踏開關**
TIG 銲接時能遠端控制輸出電
流。
Order K870-2



**Hand Amptrol Rotary Track Style,
12-pin Amphenol [25 ft] 手持調整開關**
TIG 銲接時能遠端控制輸出電
流。
Order K963-4

銲線送線機選項



LN-25X
支援 CrossLinc 技術和 TVT
Order K4267-2



Activ8X
緊湊型、輕量化、可攜式的
銲線送線機，支援 CrossLinc
和 TVT。
Order K3519-1
[參閱文件 E8.107]



LF-72 Bench Model
兩送線輪銲線送線機，設計
用於作業車間及廠房內進行
MIG 銲接和藥芯銲接。
參閱文件 E8.11



LF-74 Bench Model
四送線輪銲線送線機，設計
用於作業車間及廠房內進行
MIG 銲接和藥芯銲接。
參閱文件 E8.11



Flex Feed 74 HT
高扭矩的工業用半自動四送線
輪送線機，一般用於製造業或
鋼結構業。
參閱文件 E8.203



Flex Feed 84 Single Bench
四送線輪單送線頭銲線送線機
附重負載銲線支架，一般用於
製造業或鋼結構業。
參閱文件 E8.205



Flex Feed 84 Dual Bench
四送線輪雙送線頭銲線送線機
附重負載銲線支架，一般用於
製造業或鋼結構業。
參閱文件 E8.206



**Power Feed 84, Heavy Duty Wire Reel
Stand, U/I, USB**
四送線輪數位式 ArcLink 工業用
半自動銲線送線機，基於模組化
平台設計，可用於各種應用。
參閱文件 E8.268

(1) 使用 Flextec 500X 時，須選用 12-pin to 6-pin 轉接器 [K2909-1]。

FLEXTEC 350X - MODEL SELECTION 機型選擇

	Features	Flextec 350X PowerConnect	Flextec 350X Standard	Flextec 350X Construction
Input 輸入	Input Power 輸入電源	200-600V/1/3/50/60	380-600/3/50/60	380-600/3/50/60
	3-phase 三相	●	●	●
	1-phase 單相	●		
Feeders 送線機	具備CrossLinc 技術銲線送線機	●	●	●
	14-pin 類比式, 42V 銲線送線機	●	●	
	5-Pin 數位式, 42V 銲線送線機	●	●	
Processes 銲接模式	GTAW Touch Start TIG	●	●	●
	SMAW (Stick)	●	●	●
	GMAW (MIG)	●	●	●
	FCAW (Flux cored)	●	●	●
	FCAW-G (Gas shielded Flux-cored)	●	●	●
	GMAW-P (Pulsed MIG)	●		
	Gouging (Recommended)	1/4"	1/4"	1/4"

MACHINE SPECIFICATIONS 規格

Product Number	Product Name	輸入電源 Input Power	額定輸出 電流/電壓/使用率 Rated Output Current/Voltage/ Duty Cycle	輸入電流 @額定輸出 Input Current @Rated Output	輸出範圍 Output Range	長x寬x高 HxWxL in (mm)	重量 Weight lb (kg)
K4271-1	Flextec 350X Construction	380/460/575 3相 50/60 Hz	350A/34V/60%	18/17/17	5-425A	17 x 13 x 23 (432 x 332 x 584)	77 (34.9)
K4272-1	Flextec 350X Standard		300A/32V/100%	23/20/21			82 (37.1)
K4273-1	Flextec 350X PowerConnect	200-208/220-230/380-415/460/575 3相 50/60 Hz	350A/34V/60%	45/40/23/19/15	17 x 13 x 24 (432 x 330 x 609)	84 (38.1)	
			300A/32V/100%	37/33/19/16/13			
		380-415/460/575 單相 50/60 Hz	350A/34V/60%	39/32/26			
			300A/32V/100%	32/26/22			
		200-208/220-230 單相 50/60 Hz	300A/32V/60%	62/56			
270A/31V/100%	54/48						

客戶協助政策

林肯電氣公司是一家製造和銷售高品質銲接設備、焊材和切割設備的企業。本公司致力於滿足客戶的需求並力求超越客戶的期望值。有時，客戶可能會就使用林肯電氣公司產品的情況向本公司諮詢有關資訊和建議，本公司將依據我們所掌握的最佳資訊及時給予答覆。但是林肯電氣公司對於所提供的建議資訊不提供任何保證，不承擔任何責任。同時，我們也不會做任何形式的任何保證，包括對客戶特別目的的適應性的保證。實際上，一旦資訊或者建議被提供，當資料更新或者變更後，我們不承擔任何責任，也不會提供更新後的資訊或者建議，也不能擴大和更改產品銷售上的保證。林肯電氣公司是一個積極滿足客戶需求的製造商，但是對林肯電氣產品的選擇和使用由客戶自己控制，客戶對自己的選擇負全部的責任。許多超出林肯電氣公司控制範圍的因素，會影響到應用這些類型的製造方法和服務要求所產生的結果。截止付印之前，本資料已反映了最精確的資訊，如需最新資訊，請參考：www.lincolnelectric.com

ANDE
安德貿易股份有限公司

新北市林口區文化二路一段20巷25弄5號1樓
 電話：02-26007505 傳真：02-26007900

www.ande.com.tw

LINCOLN
ELECTRIC

The Lincoln Electric Company
 22801 St. Clair Avenue · Cleveland, OH · 44117-1199 · U.S.A.
 (888) 926-3914

www.lincolnelectric.com